

Bine ați venit la Home Essential: Eleganță și siguranță pentru casa dumneavoastră

Home Essential oferă o gamă variată de porți și garduri, toate fabricate conform celor mai înalte standarde de calitate. Astfel, puteți găsi poarta perfectă sau gardul ideal care să se integreze armonios în arhitectura casei dumneavoastră.

Fie că sunteți în căutarea unei soluții moderne și minimaliste sau preferați un stil clasic, Home Essential vă îndeplinește dorințele și cerințele. Datorită tehnologiilor inovatoare și materialelor durabile, garantăm produse care rezistă atât la solicitările zilnice, cât și la condițiile meteo schimbătoare.

Lăsați-vă inspirați de Home Essential și descoperiți cât de simplu poate fi să vă transformați casa într-un loc sigur și stilat. Vă invităm să răsfoiți catalogul nostru pentru a descoperi diversitatea și calitatea produselor noastre

Scurt rezumat:

- ▶ Cu sau fără acționare electrică - la Holler Home Essential veți găsi poarta batantă sau culisantă perfectă, precum și gardul din aluminiu potrivit.
- ▶ Vopsire de înaltă calitate - nu va mai fi nevoie să vopsiți vreodată
- ▶ 7 culori standard disponibile, precum și multe alte culori speciale la alegere
- ▶ Aluminiu durabil și prietenos cu mediul
- ▶ Montajul preasamblat "Plug & Play" al tuturor sistemelor de porți, pentru o montare foarte ușoară
- ▶ Unitate de acționare integrată pentru siguranța maximă în operare și prevenirea accidentelor



Model Lyon

Bara verticală în cadru

Modelul Lyon impresionează prin designul său modern și unic. Distanțele variabile între bare creează o dinamică vizuală și conferă arhitecturii ușurință și transparență. Acest lucru este deosebit de avantajos în concepte urbane sau contemporane, care pun preț pe linii clare și minimalism. Modelul Lyon se integrează armonios în ansamblul de design al spațiilor exterioare și oferă o soluție stilistică și practică pentru delimitarea proprietății și intimitate. Combină îmbunătățirea vizuală cu un design funcțional.

Execuție în cadru



ST32

Distanța dintre bare ca. 80-100 mm



ST32 fine

Distanța dintre bare 30-40 mm



ST65

Distanța dintre bare ca. 30-60 mm



ST110

Distanța dintre bare ca. 30-80 mm



Caracteristici

- ▶ Din aluminiu
- ▶ Lățimi diferite ale barelor: 32, 65 și 110 mm
- ▶ Montat în interiorul cadrului
- ▶ Rezistent la condițiile meteorologice și ușor de întreținut
- ▶ Design clasic și modern
- ▶ Soluție arhitecturală

Soluția completă



Poarta pietonală

- ▶ Lățime: până la 1.500 mm
- ▶ Înălțime: până la 2.000 mm (incl. 100 mm dist. la sol)
- ▶ Încuietorie încorporată cu 3 chei și cu un set elegant de butoane
- ▶ Opțional cu deschizător electric



Poartă batantă cu acționare manuală și mecanică

- ▶ O canată până la 3.000 mm lățime și 2.000 mm înălțime (incl. 100 mm dist. la sol)
- ▶ Două canaturi de până la 5.000 mm lățime și 2.000 mm înălțime (incl. 100 mm dist. la sol)
- ▶ Deschidere interioară și exterioară posibilă
- ▶ Acționare invizibilă în stâlpul de acționare
- ▶ Distanța dintre stâlpi de până la 3.000 mm (pentru porți batante cu un singur canat)



Poartă culisantă cu acționare manuală și mecanică

- ▶ Lățime: până la 6.000 mm
- ▶ Înălțime: până la 2.000 mm (incl. 100 mm dist. la sol)
- ▶ Execuție ghidată pe sol sau autoportantă
- ▶ Acționare manuală sau electrică Plug & Play



Gard

- ▶ Lățime: până la 2.000 mm
- ▶ Înălțime: până la 2.000 mm (incl. 100 mm dist. la sol)

Model Basel

Lamele orizontale în fața cadrului



Modelul nostru Basel se remarcă prin designul său inovativ, cu lamele orizontale de diferite lățimi. Aceste lamele sunt montate în afara cadrului porții și conferă modelului o estetică modernă, deosebită. Prin această aranjare, se creează un efect vizual elegant, care subliniază caracterul minimalist al arhitecturii. În special în proiectele de construcție contemporane, care preferă linii clare și designuri excepționale, Basel se potrivește perfect. Combină rafinamentul estetic cu funcționalitatea practică pentru o delimitare stilată și o intimitate sporită.

Execuție în fața cadrului (continuă)



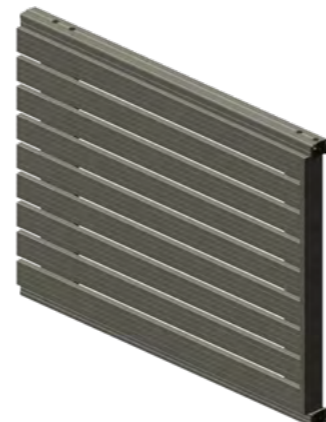
QL32A

Distanța dintre bare ca. 30-40 mm



QL65A

Distanța dintre bare ca. 30-60mm



QL110A

Distanța dintre bare ca. 30-80 mm



Caracteristici

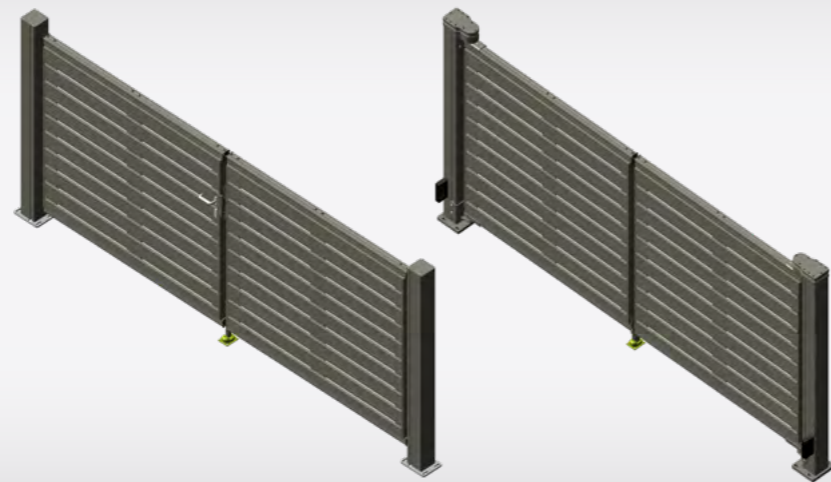
- ▶ Din aluminiu
- ▶ Lățimi diferite ale barelor: 32, 65 și 110 mm
- ▶ Profile orizontale de șipci montate în exteriorul cadrului
- ▶ Rezistent la condițiile meteorologice și ușor de întreținut
- ▶ Se potrivește cu orice stil de construcție
- ▶ Soluție arhitecturală

Soluția completă



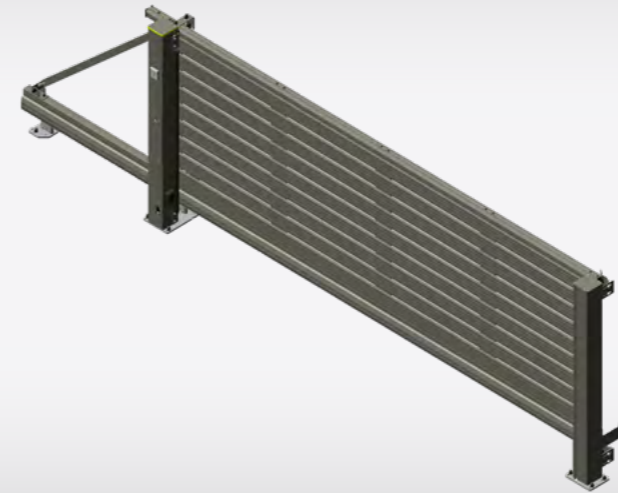
Poarta pietonală

- ▶ Lățime: până la 1.500 mm
- ▶ Înălțime: până la 2.000 mm (incl. 100 mm dist. la sol)
- ▶ Încuietorie încorporată cu 3 chei și cu un set elegant de butoane
- ▶ Opțional cu deschizător electric



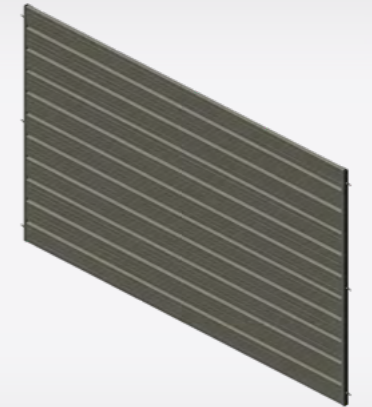
Poartă batantă cu acționare manuală și mecanică

- ▶ O canată până la 3.000 mm lățime și 2.000 mm înălțime (incl. 100 mm dist. la sol)
- ▶ Două canaturi de până la 5.000 mm lățime și 2.000 mm înălțime (incl. 100 mm dist. la sol)
- ▶ Deschidere interioară și exterioară posibilă
- ▶ Acționare invizibilă în stâlpul de acționare
- ▶ Distanța dintre stâlpi de până la 3.000 mm (pentru porți batante cu un singur canat)



Poartă culisantă cu acționare manuală și mecanică

- ▶ Lățime: până la 6.000 mm
- ▶ Înălțime: până la 2.000 mm (incl. 100 mm dist. la sol)
- ▶ Execuție ghidată pe sol sau autoportantă
- ▶ Acționare manuală sau electrică Plug & Play



Gard

- ▶ Lățime: până la 2.000 mm
 - ▶ Înălțime: până la 2.000 mm (incl. 100 mm dist. la sol)
- Datorită construcției, apar diferențe în alinierea orizontală a profilelor între porți și garduri

Model Zürich

Șipci orizontale în cadru



Modelul nostru Zürich seamănă cu modelul Basel, însă șipcile orizontale sunt integrate în cadrul acestuia. Această dispunere conferă designului un aspect modern și clar, asigurând în același timp o structură solidă. Datorită lățimilor diferite ale șipcilor, se creează o dinamică vizuală interesantă, care se integrează armonios în arhitectura contemporană. Zürich combină un design minimalist cu o funcționalitate practică, fiind ideal pentru o delimitare elegantă a proprietății.

Execuție în cadru



QL32i

Distanța dintre bare
ca. 30-40 mm



QL65i

Distanța dintre bare
ca. 30-60mm



QL110i

Distanța dintre bare
ca. 30-80 mm



Caracteristici

- ▶ Din aluminiu
- ▶ Lățimi diferite ale barelor: 32, 65 și 110 mm
- ▶ Integrat în cadrul interio
- ▶ Rezistent la condițiile meteorologice și ușor de întreținut
- ▶ În toate variantele, un model deosebit de frumos Protecție vizuală

Soluția completă



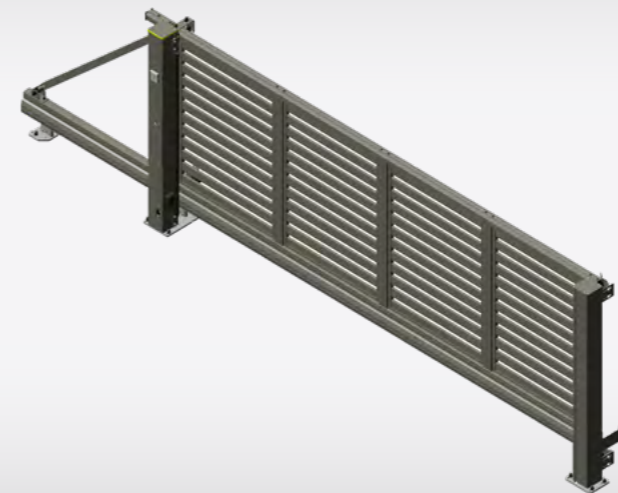
Poarta pietonală

- ▶ Lățime: până la 1.500 mm
- ▶ Înălțime: până la 2.000 mm (incl.100 mm dist. la sol)
- ▶ Încuietorie încorporată cu 3 chei și cu un set elegant de butoane
- ▶ Opțional cu deschizător electric



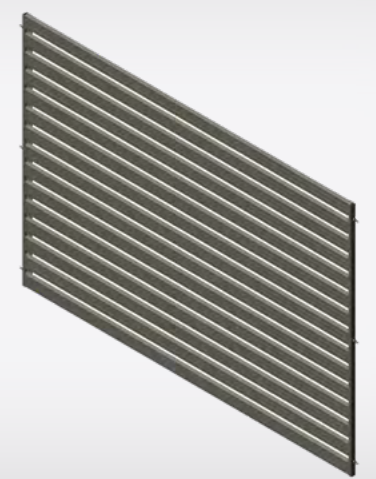
Poartă batantă cu acționare manuală și mecanică

- ▶ O canată până la 3.000 mm lățime și 2.000 mm înălțime (incl.100 mm dist. la sol)
- ▶ Două canaturi de până la 5.000 mm lățime și 2.000 mm înălțime (incl.100 mm dist. la sol)
- ▶ Deschidere interioară și exterioară posibilă
- ▶ Acționare invizibilă în stâlpul de acționare
- ▶ Distanța dintre stâlpi de până la 3.000 mm (pentru porți batante cu un singur canat)



Poartă culisantă cu acționare manuală și mecanică

- ▶ Lățime: până la 6.000 mm
- ▶ Înălțime: până la 2.000 mm (incl.100 mm dist. la sol)
- ▶ Execuție ghidată pe sol sau autoportantă
- ▶ Acționare manuală sau electrică Plug & Play



Gard

- ▶ Lățime: până la 2.000 mm
 - ▶ Înălțime: până la 2.000 mm (incl.100 mm dist. la sol)
- Datorită construcției, apar diferențe în alinierea orizontală a profilelor între porți și garduri

Model Mailand

Tabla netedă în fața cadrului



Modelul nostru Mailand se remarcă prin umplutura din tabla netedă montată în exteriorul cadrului, ceea ce îl face deosebit de opac. Această construcție asigură un grad maxim de intimitate și protejează împotriva privirilor nedorite. Designul modern al modelului Basel îmbină funcționalitatea cu eleganța simplă. Se potrivește perfect cu concepte arhitecturale contemporane, oferind o fațadă clară și neperturbată. Ideal pentru cei care pun accent pe intimitate și un aspect stilat.

Execuție în fața cadrului



B1-v



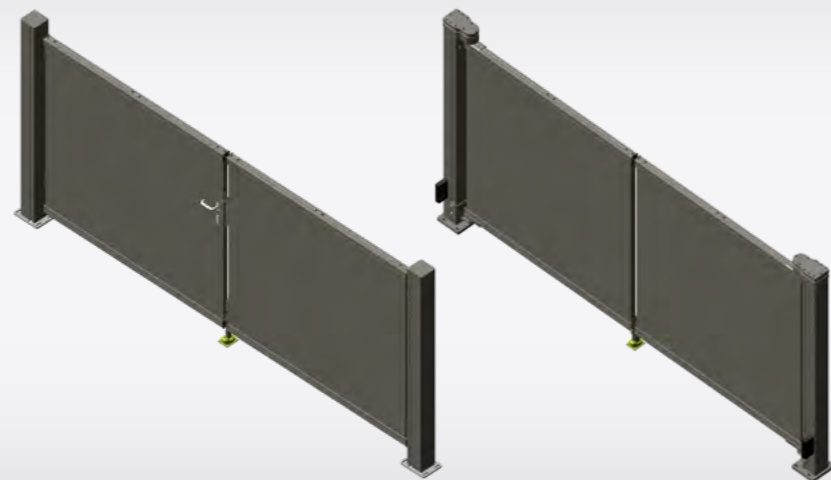
Partea interioară

Soluția completă



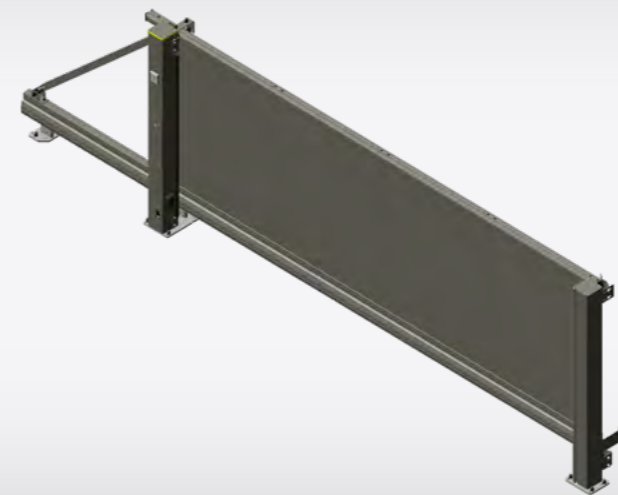
Poarta pietonală

- ▶ Lățime: până la 1.500 mm
- ▶ Înălțime: până la 2.000 mm (incl. 100 mm dist. la sol)
- ▶ Încuietoare încorporată cu 3 chei și cu un set elegant de butoane
- ▶ Opțional cu deschizător electric



Poartă batantă cu acționare manuală și mecanică

- ▶ O canată până la 3.000 mm lățime și 2.000 mm înălțime (incl. 100 mm dist. la sol)
- ▶ Două canaturi de până la 5.000 mm lățime și 2.000 mm înălțime (incl. 100 mm dist. la sol)
- ▶ Deschidere interioară și exterioară posibilă
- ▶ Acționare invizibilă în stâlpul de acționare
- ▶ Distanța dintre stâlpi de până la 3.000 mm (pentru porți batante cu un singur canat)



Poartă culisantă cu acționare manuală și mecanică

- ▶ Lățime: până la 6.000 mm
- ▶ Înălțime: până la 2.000 mm (incl. 100 mm dist. la sol)
- ▶ Execuție ghidată pe sol sau autoportantă
- ▶ Acționare manuală sau electrică Plug & Play



Gard

- ▶ Lățime: până la 2.000 mm
- ▶ Înălțime: până la 2.000 mm (incl. 100 mm dist. la sol)



Caracteristici

- ▶ Din aluminiu
- ▶ Plăci complete așezate pe cadru
- ▶ Optimal ca protecție vizuală
- ▶ Rezistent la condițiile meteorologice și ușor de întreținut
- ▶ Design clasic și modern
- ▶ Soluție arhitecturală

Model Mailand

Tabla netedă în cadru



Modelul nostru Mailand se remarcă prin umplutura din table netedă integrată în cadru, care asigură un aspect uniform și modern. Această construcție oferă o soluție elegantă și funcțională pentru o intimitate maximă și protecție împotriva privirilor curioase. Designul se integrează perfect în concepte arhitecturale contemporane și subliniază liniile clare și minimalismul. Mailand combină rafinamentul estetic cu funcționalitatea practică, fiind ideal pentru o viziune exterioară stilată și protejată.

Execuție în cadru



B1-i



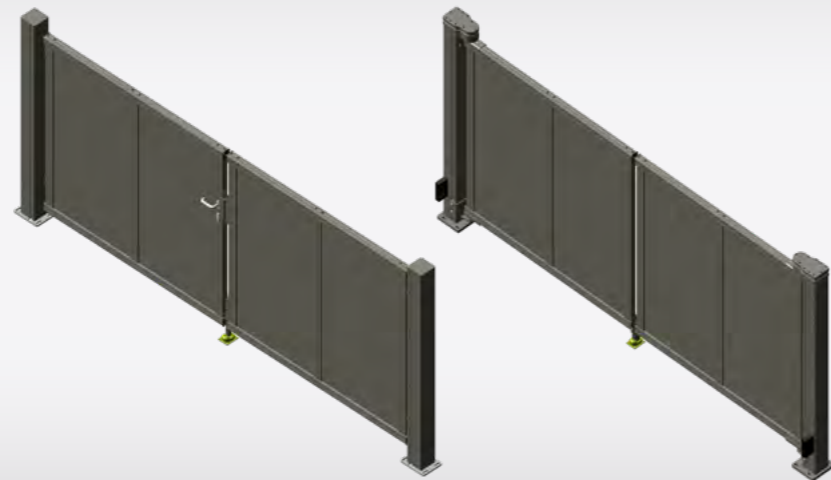
Partea interioara

Soluția completă



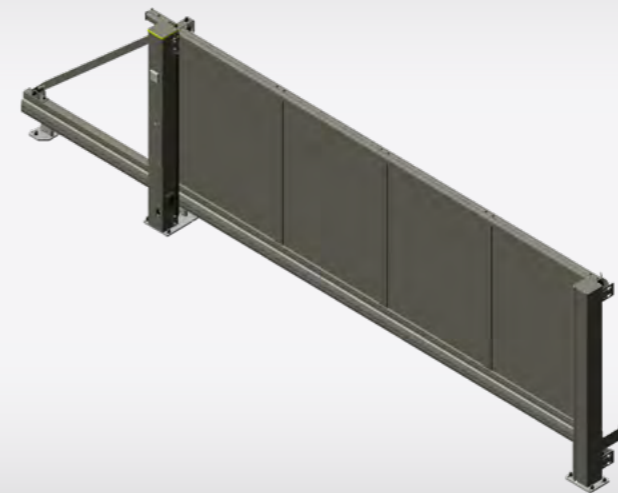
Poarta pietonală

- ▶ Lățime: până la 1.500 mm
- ▶ Înălțime: până la 2.000 mm (incl.100 mm dist. la sol)
- ▶ Încuietoare încorporată cu 3 chei și cu un set elegant de butoane
- ▶ Opțional cu deschizător electric



Poartă batantă cu acționare manuală și mecanică

- ▶ O canată până la 3.000 mm lățime și 2.000 mm înălțime (incl.100 mm dist. la sol)
- ▶ Două canaturi de până la 5.000 mm lățime și 2.000 mm înălțime (incl.100 mm dist. la sol)
- ▶ Deschidere interioară și exterioară posibilă
- ▶ Acționare invizibilă în stâlpul de acționare
- ▶ Distanța dintre stâlpi de până la 3.000 mm (pentru porți batante cu un singur canat)



Poartă culisantă cu acționare manuală și mecanică

- ▶ Lățime: până la 6.000 mm
- ▶ Înălțime: până la 2.000 mm (incl.100 mm dist. la sol)
- ▶ Execuție ghidată pe sol sau autoportantă
- ▶ Acționare manuală sau electrică Plug & Play



Gard

- ▶ Lățime: până la 2.000 mm
- ▶ Înălțime: până la 2.000 mm (incl.100 mm dist. la sol)



Caracteristici

- ▶ Din aluminiu
- ▶ Plăci complete așezate pe cadru
- ▶ În interiorul cadrului
- ▶ Rezistent la condițiile meteorologice și ușor de întreținut
- ▶ Un punct de atracție modern
- ▶ Soluție arhitecturală

Model Prag

Șipci din aluminiu suprapuse.(tip jaluzea)



Modelul nostru Prag se remarcă prin șipcile din aluminiu aranjate în unghi și suprapuse, care se aliniază orizontal. Această execuție opacă asigură o intimitate maximă și oferă, în același timp, un design modern și estetic plăcut. Structura șipcilor conferă fațadei un aspect dinamic, care se integrează ideal în arhitectura contemporană. Prag combină eleganța cu funcționalitatea, fiind perfect pentru o delimitare stilată și protejată a proprietății.

Execuție



Partea interioară

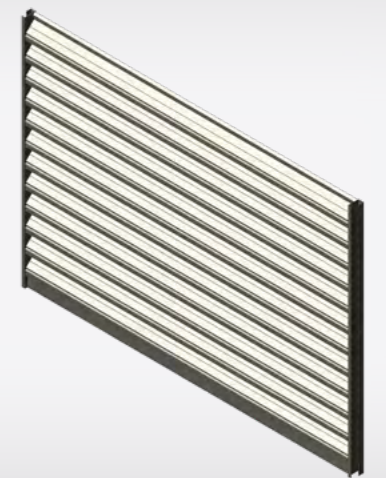
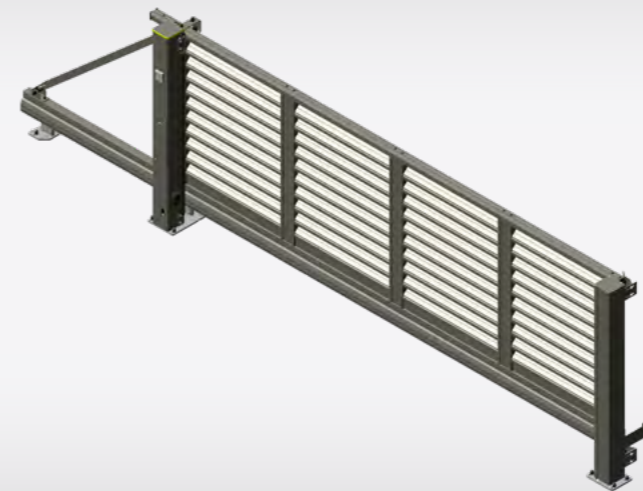
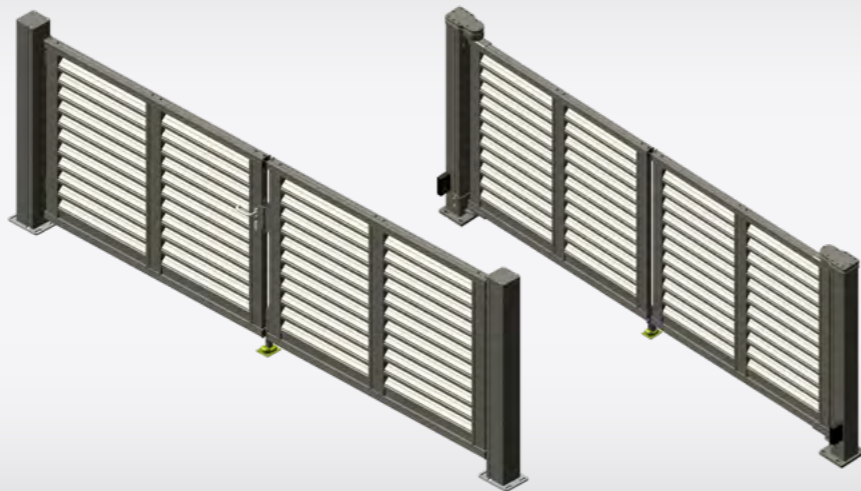
Secțiune transversală a profilului șipcii



Caracteristici

- ▶ Din aluminiu
- ▶ Profile de șipci orizontale, montate în unghi
- ▶ În interiorul cadrului
- ▶ Rezistent la intemperii și ușor de întreținut
- ▶ Protecție vizuală pentru mai multă intimitate
- ▶ Soluție arhitecturală

Soluția completă



Poarta pietonală

- ▶ Lățime: până la 1.500 mm
- ▶ Înălțime: până la 2.000 mm (incl.100 mm dist. la sol)
- ▶ Încuietorie încorporată cu 3 chei și cu un set elegant de butoane
- ▶ Opțional cu deschizător electric

Poartă batantă cu acționare manuală și mecanică

- ▶ O canată până la 3.000 mm lățime și 2.000 mm înălțime (incl.100 mm dist. la sol)
- ▶ Două canaturi de până la 5.000 mm lățime și 2.000 mm înălțime (incl.100 mm dist. la sol)
- ▶ Deschidere interioară și exterioară posibilă
- ▶ Acționare invizibilă în stâlpul de acționare
- ▶ Distanța dintre stâlpi de până la 3.000 mm (pentru porți batante cu un singur canat)

Poartă culisantă cu acționare manuală și mecanică

- ▶ Lățime: până la 6.000 mm
- ▶ Înălțime: până la 2.000 mm (incl.100 mm dist. la sol)
- ▶ Execuție ghidată pe sol sau autoportantă
- ▶ Acționare manuală sau electrică Plug & Play

Gard

- ▶ Lățime: până la 2.000 mm
 - ▶ Înălțime: până la 2.000 mm (incl.100 mm dist. la sol)
- Datorită construcției, apar diferențe în alinierea orizontală a profilelor între porți și garduri

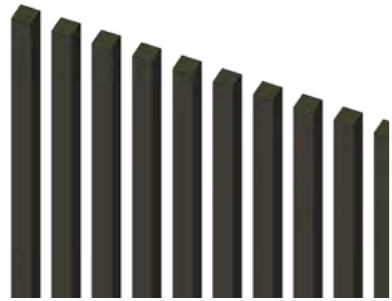
Model Wien

Design extravagant și modern



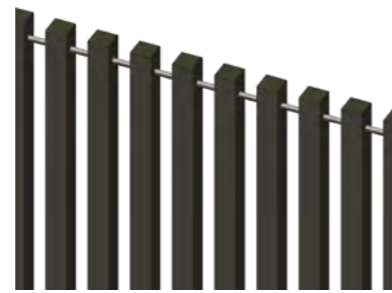
Modelul nostru Viena se remarcă prin bare stabile, interconectate, cu dimensiunea de 50 x 50 mm și o distanță între bare de aproximativ 50 mm. Acest design conferă modelului o estetică modernă și solidă, care se integrează perfect în diverse stiluri arhitecturale. Combină durabilitatea cu un design atrăgător și este ideal pentru o împrejurire stilată și sigură a proprietăților

Execuție



ST50 fine

Distanța dintre bare ca. 50 mm
Până la 1000 mm înălțime fără bară de legătură



ST50 fine

Distanța dintre bare ca. 50 mm
De la 1000 mm înălțime cu bară de legătură



Caracteristici

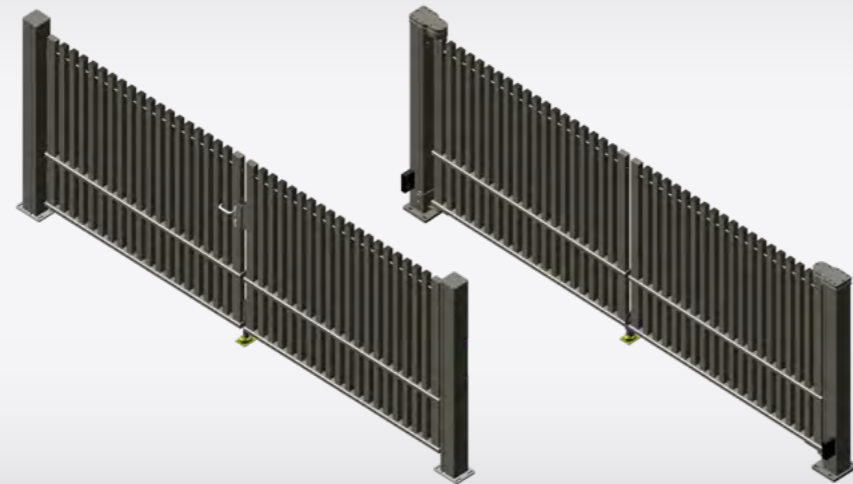
- ▶ Din aluminiu
- ▶ Profile verticale din aluminiu 50 × 50 mm
- ▶ cu capac
- ▶ Rizeștent la interperii și ușor de întreținut
- ▶ Design elegant și modern
- ▶ Soluție arhitecturală

Soluția completă



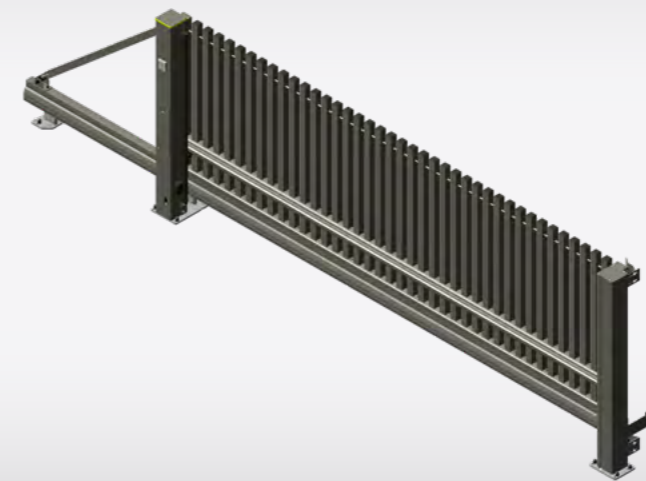
Poarta pietonală

- ▶ Lățime: până la 1.500 mm
- ▶ Înălțime: până la 2.000 mm (incl. 100 mm dist. la sol)
- ▶ Încuietorie încorporată cu 3 chei și cu un set elegant de butoane
- ▶ Opțional cu deschizător electric



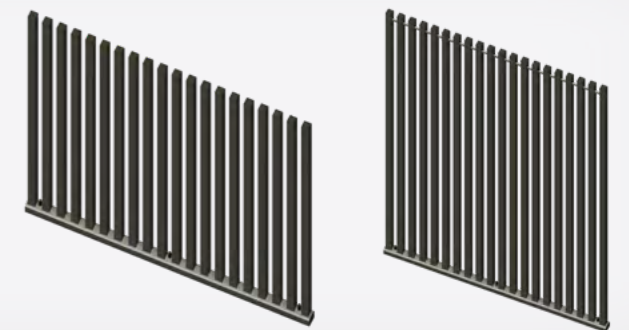
Poartă batantă cu acționare manuală și mecanică

- ▶ O canată până la 3.000 mm lățime și 2.000 mm înălțime (incl. 100 mm dist. la sol)
- ▶ Două canaturi de până la 5.000 mm lățime și 2.000 mm înălțime (incl. 100 mm dist. la sol)
- ▶ Deschidere interioară și exterioară posibilă
- ▶ Acționare invizibilă în stâlpul de acționare
- ▶ Distanța dintre stâlpi de până la 3.000 mm (pentru porți batante cu un singur canat)



Poartă culisantă cu acționare manuală și mecanică

- ▶ Lățime: până la 6.000 mm
- ▶ Înălțime: până la 2.000 mm (incl. 100 mm dist. la sol)
- ▶ Execuție ghidată pe sol sau autoportantă
- ▶ Acționare manuală sau electrică Plug & Play



Gard

- ▶ Lățime: până la 2.000 mm
- ▶ Înălțime: până la 2.000 mm (incl. 100 mm dist. la sol)

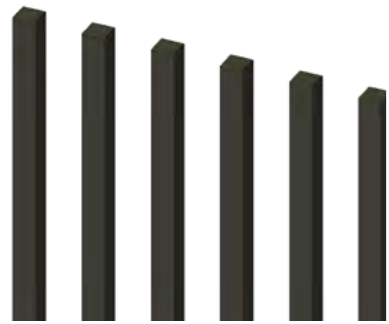
Model Wien

Design extravagant și modern

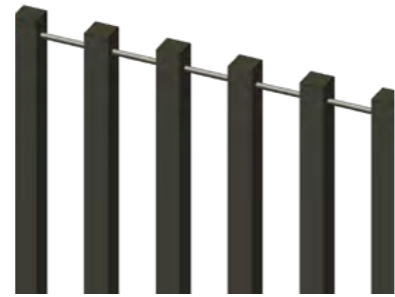


Modelul nostru Viena se remarcă prin bare stabile, interconectate, cu dimensiunea de 50 x 50 mm și o distanță între bare de aproximativ 100 mm. Acest design conferă modelului o estetică modern și solidă, care se integrează perfect în diverse stiluri arhitecturale. Combină durabilitatea cu un design atrăgător și este ideal pentru o împrejmuire stilată și sigură a proprietăților.

Execuție



ST50



ST50

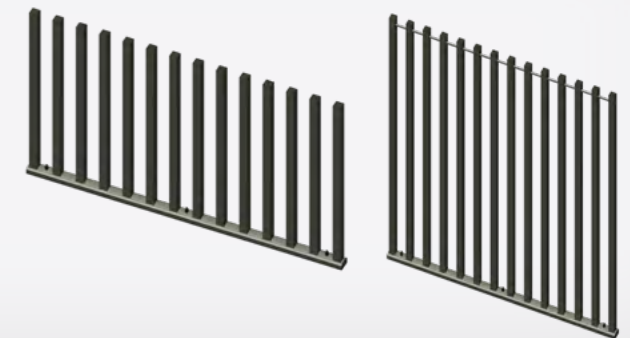
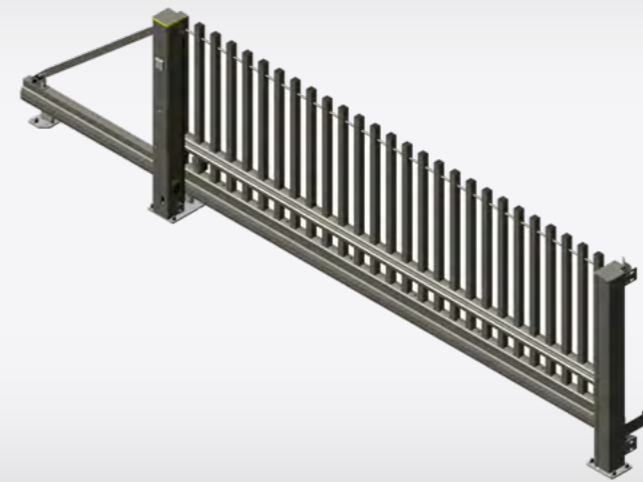
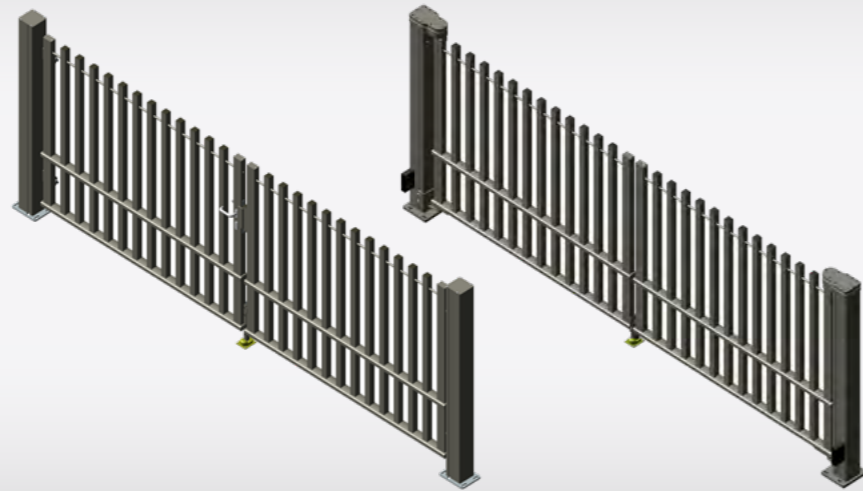
Distanța dintre bare ca. 100 mm

Până la 1000 mm înălțime fără bară de legătură

Distanța dintre bare ca. 100 mm

Până la 1000 mm înălțime fără bară de legătură

Soluția completă



Poarta pietonală

- ▶ Lățime: până la 1.500 mm
- ▶ Înălțime: până la 2.000 mm (incl. 100 mm dist. la sol)
- ▶ Încuietorie încorporată cu 3 chei și cu un set elegant de butoane
- ▶ Opțional cu deschizător electric

Poartă batantă cu acționare manuală și mecanică

- ▶ O canată până la 3.000 mm lățime și 2.000 mm înălțime (incl. 100 mm dist. la sol)
- ▶ Două canaturi de până la 5.000 mm lățime și 2.000 mm înălțime (incl. 100 mm dist. la sol)
- ▶ Deschidere interioară și exterioară posibilă
- ▶ Acționare invizibilă în stâlpul de acționare
- ▶ Distanța dintre stâlpi de până la 3.000 mm (pentru porți batante cu un singur canat)

Poartă culisantă cu acționare manuală și mecanică

- ▶ Lățime: până la 6.000 mm
- ▶ Înălțime: până la 2.000 mm (incl. 100 mm dist. la sol)
- ▶ Execuție ghidată pe sol sau autoportantă
- ▶ Acționare manuală sau electrică Plug & Play

Gard

- ▶ Lățime: până la 2.000 mm
- ▶ Înălțime: până la 2.000 mm (incl. 100 mm dist. la sol)

Caracteristici

- ▶ Din aluminiu
- ▶ Profile verticale din aluminiu 50 x 50 mm
- ▶ Cu capac
- ▶ Interval de 100 mm
- ▶ Design minimalist și liniar
- ▶ Soluție arhitecturală



Model Rom

Design gravat în tabla netedă



Modelul nostru Roma combină designul modern cu tehnologia avansată. Datorită procesului precis de tăiere cu laser, designul din tablă oferă o combinație unică de eleganță și funcționalitate. Modelele tăiate cu laser conferă porților culisante, gardurilor și porților batante o estetică inconfundabilă, care se potrivește perfect cu concepte arhitecturale contemporane. Tablă tăiată cu laser este integrată între cadre.

Execuție in rama



LC Orizontal



LC Natural



Caracteristici

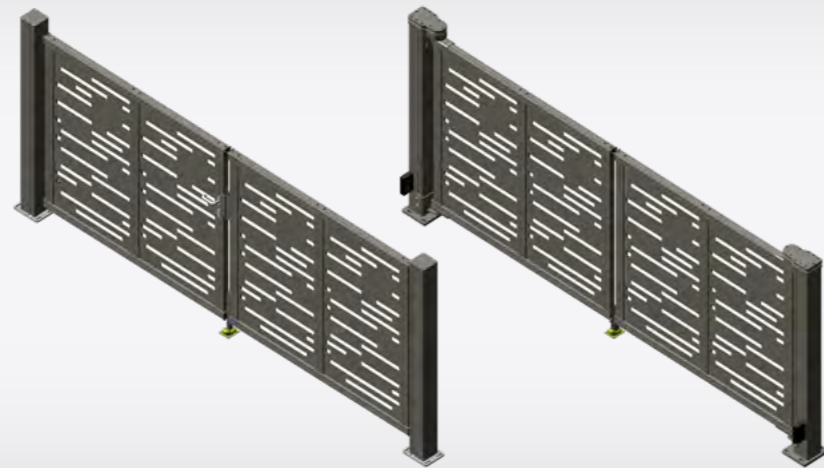
- ▶ Din aluminiu
- ▶ Plăci decorative tăiate cu laser
- ▶ Design creativ.
- ▶ Tablă de aluminiu - grosime de 2 mm.
- ▶ Soluție arhitecturală

Soluția completă



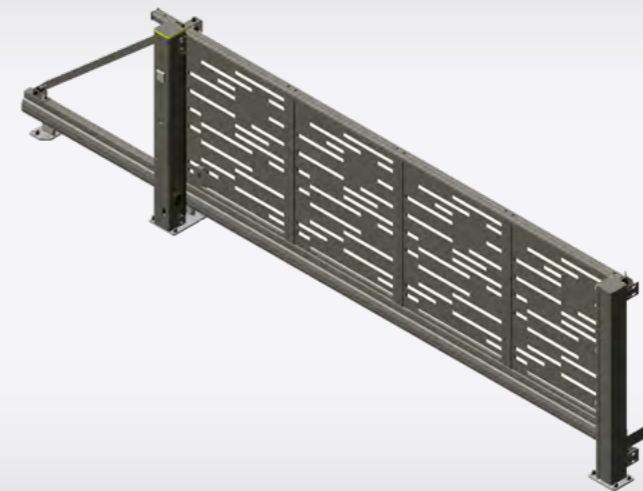
Poarta pietonală

- ▶ Lățime: până la 1.500 mm
- ▶ Înălțime: până la 2.000 mm (incl. 100 mm dist. la sol)
- ▶ Încuietorie încorporată cu 3 chei și cu un set elegant de butoane
- ▶ Opțional cu deschizător electric



Poartă batantă cu acționare manuală și mecanică

- ▶ O canată până la 3.000 mm lățime și 2.000 mm înălțime (incl. 100 mm dist. la sol)
- ▶ Două canaturi de până la 5.000 mm lățime și 2.000 mm înălțime (incl. 100 mm dist. la sol)
- ▶ Deschidere interioară și exterioară posibilă
- ▶ Acționare invizibilă în stâlpul de acționare
- ▶ Distanța dintre stâlpi de până la 3.000 mm (pentru porți batante cu un singur canat)



Poartă culisantă cu acționare manuală și mecanică

- ▶ Lățime: până la 6.000 mm
- ▶ Înălțime: până la 2.000 mm (incl. 100 mm dist. la sol)
- ▶ Execuție ghidată pe sol sau autoportantă
- ▶ Acționare manuală sau electrică Plug & Play



Gard

- ▶ Ca panouri standard, până la 2.000 mm înălțime și lățime
- ▶ Designul porților adaptat în fabricație individuală

Model Dresden

Design în stil industrial



Linia noastră de produse Dresden se remarcă printr-un design robust și totodată elegant, creat special pentru spațiile exterioare exigente. Designul cu panouri de plasă PDS asigură stabilitate și siguranță maximă, fără a face compromisuri în privința aspectului estetic. Combinarea porților glisante, gardurilor și porților batante oferă o soluție completă, care se integrează perfect în arhitectura modernă.

Execuția în rama



PDS usoara

Panouri de plasă cu dublu fir sudat, cu dimensiunea 6/5/6, integrate în cadru.

Soluția completă



Poarta pietonală

- ▶ Lățime: până la 1.500 mm
- ▶ Înălțime: până la 2.000 mm (incl. 100 mm dist. la sol)
- ▶ Încuietoare încorporată cu 3 chei și cu un set elegant de butoane
- ▶ Opțional cu deschizător electric



Poartă batantă cu acționare manuală și mecanică

- ▶ O canată până la 3.000 mm lățime și 2.000 mm înălțime (incl. 100 mm dist. la sol)
- ▶ Două canaturi de până la 5.000 mm lățime și 2.000 mm înălțime (incl. 100 mm dist. la sol)
- ▶ Deschidere interioară și exterioară posibilă
- ▶ Acționare invizibilă în stâlpul de acționare
- ▶ Distanța dintre stâlpi de până la 3.000 mm (pentru porți batante cu un singur canat)



Caracteristici

- ▶ Rama din aluminiu
- ▶ Umplut cu panouri de plasă din metal cu dublu fir sudat, având dimensiunea 6/5/6
- ▶ La dorință și cu ajutorul unor benzi de proiecție vizuală
- ▶ Design industrial
- ▶ Soluție arhitecturală

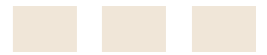


Poartă culisantă cu acționare manuală și mecanică

- ▶ Lățime: până la 6.000 mm
- ▶ Înălțime: până la 2.000 mm (incl. 100 mm dist. la sol)
- ▶ Execuție ghidată pe sol sau autoportantă
- ▶ Acționare manuală sau electrică Plug & Play



Vopsire in camp electrostatic



Produsele noastre sunt tratate cu o vopsire prin pulverizare de înaltă calitate, aplicată în propria noastră fabrică. Rezistența maximă la intemperii, întreținerea ușoară și suprafețele rezistente la zgârieturi garantează frumusețea și calitatea acestora pe termen lung.

- ▶ Sunt disponibile 7 culori standard deosebite pentru alegere.
- ▶ Ușor de întreținut.
- ▶ Rezistent la intemperii.
- ▶ Ușor de întreținut
- ▶ Frumusețe pentru mulți ani.

Nuante



RAL 6005



RAL 7016



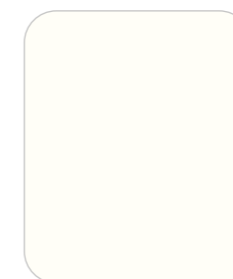
RAL 9005



RAL 9006



RAL 9007



RAL 9010



RAL 7030

HOLLER ||||| HOME
ESSENTIAL

Colorare și tehnologie

La cerere, sunt disponibile
și culori RAL speciale.





Poartă culisantă

Aționat manual

- ▲ Profil de șină de rulare HST25A, 106 x 158 mm.
- ▲ Construcție de cadru: profile verticale 80 x 50 mm.
- ▲ Mechanism de carucioare de rulare conectate
- ▲ Role cu rulment cu bile, ghidaj dublu al roților în profilul superior
- ▲ Stâlpi de fixare și intrare HST5 (150 x 150 mm), inclusiv plăci de fixare.
- ▲ Vopsit prin pulverizare.
- ▲ Yale cu cârlig și 3 chei

Aționare mecanică

- ▲ Plug & play, preasamblat., Profil de șină de rulare HST25A, 106 x 158 mm.
- ▲ Construcție de cadru: profile verticale 80 x 50 mm.
- ▲ Mechanism de carucioare de rulare conectate
- ▲ Role cu rulment cu bile, ghidaj dublu al roților în profilul superior
- ▲ Stâlpi de fixare și intrare HST5 (150 x 150 mm), inclusiv plăci de fixare.
- ▲ Vopsit prin pulverizare.
- ▲ Motor de acționare 24 V și unitate de control integrată în stâlp.
- ▲ Cremaliera din plastic.
- ▲ Pachet de siguranță compus din 1x semnalizare luminoasă galbenă, 2x fotocelule, comutator cu cheie, bară de contact de siguranță inactivă pe toate marginile de închidere laterale.
- ▲ Funcție de deblocare de urgență pentru deschiderea porții în caz de întrerupere a alimentării cu energie electrică

Unitatea de acționare

Poarta culisantă „plutește” aproape fără zgomot pe roțile de rulare cu întreținere redusă. Opt roți de suport cu rulmenți cu bile și patru roți transversale cu rulmenți cu bile asigură o mișcare uniformă și o distribuție optimă a greutății. Întregul sistem de rulare este montat pe plăci de fixare galvanizate la cald.

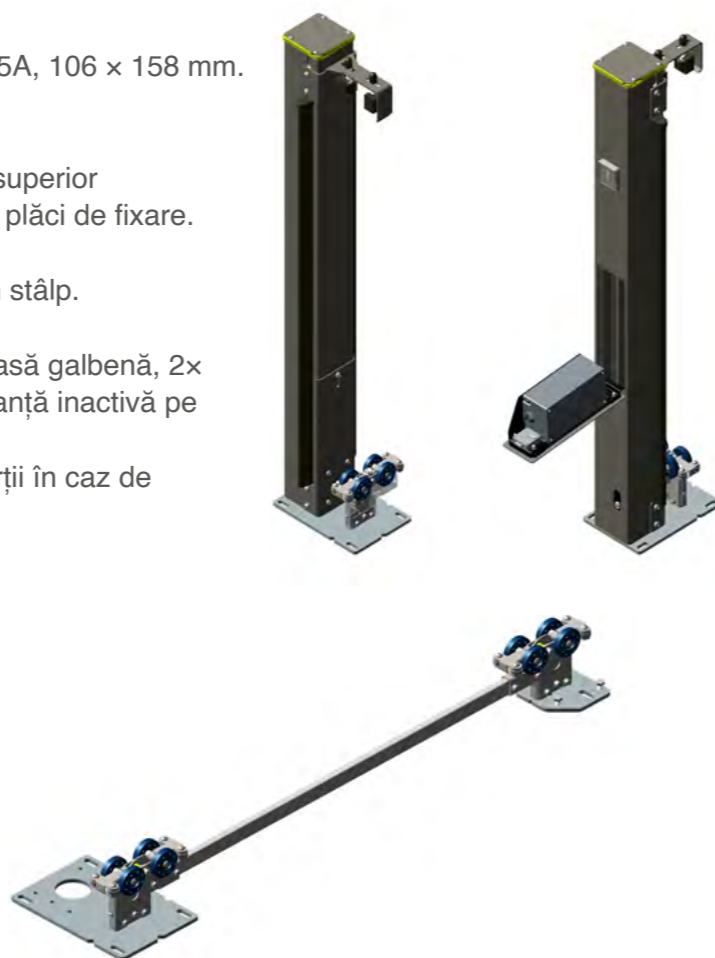
Tehnologie de profile

Cadrelle statice sunt realizate din aluminiu de înaltă rezistență, extrudat. Profilele speciale dezvoltate pentru acest scop sunt fixate între ele prin șuruburi, având astfel o rezistență ridicată.



Ghidajul superior-Suport de role

Construcția cu rulmenți cu bile cu întreținere redusă garantează o funcționare neîntreruptă chiar și în condiții meteorologice nefavorabile



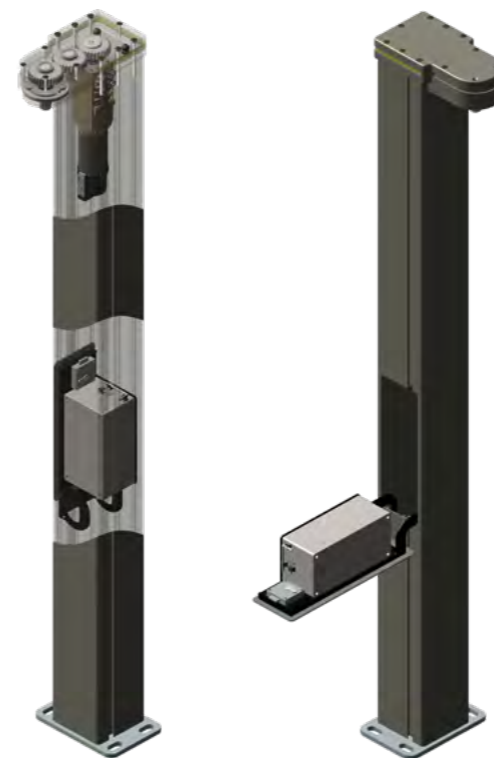
Poartă batantă

Aționat manual

- ▲ Construcție de cadru cu profilele superioare și inferioare de 40 x 80 mm și profile verticale de 80 x 50 mm.
- ▲ 2x stâlpi 80 x 80 pentru betonare.
- ▲ Yale de încorporare (1-canata) sau închidere centrală (2-canate) cu 3 chei
- ▲ 1x sau 2x sisteme de siguranță împotriva ruperea balamalelor.
- ▲ Set de mâner elegant din oțel inoxidabil.

Aționare mecanică

- ▲ Construcție de cadru cu profilele superioare și inferioare de 40 x 80 mm și profile verticale de 80 x 50 mm.
- ▲ 2x stâlpi de sistem cu profil 150 x 150 mm, inclusiv placă de fixare.
- ▲ 1x sau 2x motoare integrate în stâlp (H30K).
- ▲ Pachet de siguranță compus din semnalizare luminoasă galbenă și barieră de siguranță cu lumină, 1x telecomandă.
- ▲ Funcție de deblocare de urgență pentru deschiderea porții în caz de întrerupere a alimentării cu energie electrică.



Sistem de acționare pentru poartă batantă H30K

- ▲ Integrat invizibil în stâlpul de acționare.
- ▲ Înlocuirea unui braț al porții se poate face independent de înlocuirea sistemului de acționare.
- ▲ Sistem de acționare protejat de murdărie și influențele vremii, integrat în stâlp (150 x 150 mm).
- ▲ Transmisie cu roată dințată.
- ▲ Deschiderea stâlpilor până la 3 m (pentru porți batante cu un singur canat) sau 6 m (pentru porți batante cu două canate).
- ▲ Întreținere ușoară: Tehnicienii pot accesa cu ușurință sistemul de acționare, fără a fi necesară demontarea porții.
- ▲ Zgomotul de funcționare al motorului este extrem de redus.

Vă stă la dispoziție o selecție variată de accesorii electronice și mecanice!